

KVis ist ein flexibles und frei konfigurierbares MES-System, das sich vom Kunden an dessen individuellen Anforderungen anpassen lässt.

- Bedienen und Beobachten
- Konfigurierbares Rezepturhandling
- Materialflussverfolgung
- Maßgeschneiderte Produktionsdokumentation
- Frei konfigurierbare Oberflächen

KVis

Objektorientierte Prozessvisualisierung

Bei der Planung moderner Produktionsanlagen wird der verwendeten Software für die Prozessvisualisierung und -steuerung eine immer größere Bedeutung beigemessen. Die Bedienbarkeit der eingesetzten MMS (Mensch-Maschinen-Schnittstelle) und deren schnelle Anpassung an die Anforderungen der Fertigungsabläufe sind entscheidend für den wirtschaftlichen Erfolg einer Anlage. Ein modernes System muß flexibel und ausbaufähig sein, um auch zukünftig auf dem Stand der Technik zu bleiben.

Die Firma "Elektro Knief" stellt mit "KVis" eine modulare Visualisierungssoftware für Projektierer, Entwickler und Anlagenbauer vor.

Kvis ist ein objektorientiertes Prozessleitsystem, bei dessen Entwicklung die in vielen Projekten erarbeiteten Erfahrungen berücksichtigt wurden. Aufbauend auf den in unserem Hause entstandenen Delphi-Applikationen für die Fertigungstechnik und unter Berücksichtigung der Vorteile konfigurierbarer Visualisierungen bekannter Steuerhersteller entstand ein Werkzeug, dessen besondere Stärke die konfigurierbare, äußerst flexible Rezeptur- und Ablaufsteuerung ist. Die Verknüpfung der Prozessvisualisierung mit einer im System integrierten SQL-Datenbank bildet das Gerüst für die flexible Steuerung, Visualisierung und Dokumentation von Produktionsprozessen. Diese Vorgehensweise erlaubt es, die Daten übergelagerten PPS-Systemen zur weiteren



Visualisierungssoftware "KVis" auf einem PC-Terminal

Auswertung zur Verfügung zu stellen. Die Visualisierung kann zudem jederzeit individuellen Kundenwünschen angepasst werden und erlaubt damit die Integration in unterschiedlichsten Umgebungen. Durch die offene, modulare Struktur besitzt "KVis" ein gutes Preis-/Leistungsverhältnis, um jegliche Prozesse sicher zu gestalten. Denn entscheidend für die Produktivität und Wirtschaftlichkeit von Anlagen während des Betriebes, sind optimal ablaufende Prozesse.

Bedienen & Beobachten

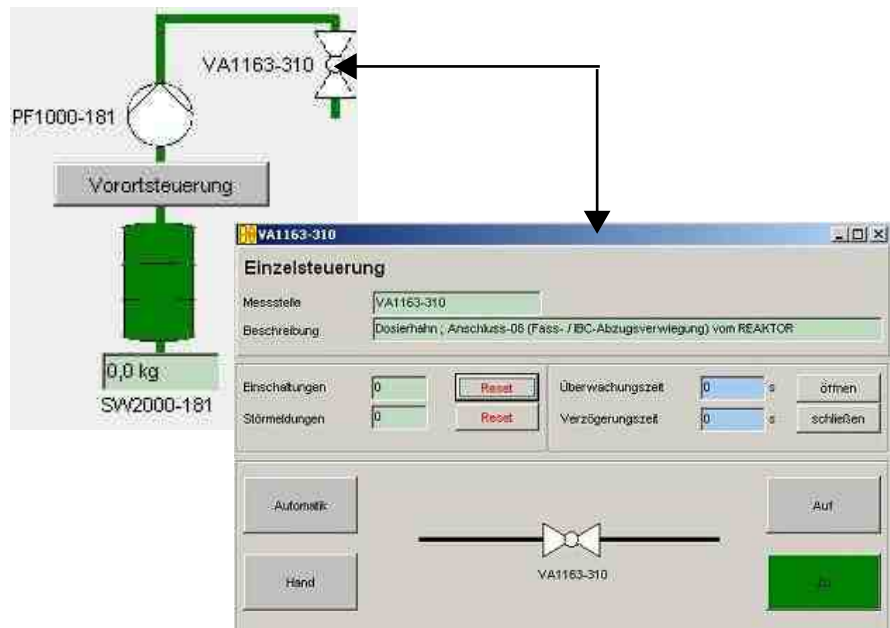
Die Bedienoberfläche bietet dem Maschinenführer zu jedem Zeitpunkt alle notwendigen Informationen zum aktuellen Betriebszustand. Aus den Anlagenübersichten lassen sich jederzeit Fenster mit Detailinformationen zu Anlagenteilbereichen, Antrieben, Sensoren und weiteren relevanten Komponenten aufrufen. Die Bild im Bild-Darstellung erleichtert hierbei das Bedienen und Beobachten der gewünschten Systemkomponente bei gleichzeitiger Kontrolle interagierender Anlagenzustände. Möglich sind Bedieneringriffe mit gleichzeitigen Beobachtung bei:

- Prozessen
- Zustandsdarstellungen
- Alarmen und Meldungen
- Schaltschwellen etc.

Flexible Prozesssteuerung per Rezeptmanagement

Sich ändernde Abläufe, insbesondere Misch- und Dosierprozesse, können über das Rezeptmanagement definiert und ausgeführt werden. Die Produktionssteuerung kann aus einer Vielzahl von Funktionen ihre Rezepte bzw. den Prozessablauf Schritt für Schritt zusammenstellen. Jedes erstellte Rezept wird mit Hilfe des integrierten Datenmanagement verwaltet und kann jeder Zeit beliebig modifiziert, kopiert oder gelöscht werden.

Um nur einige Eigenschaften

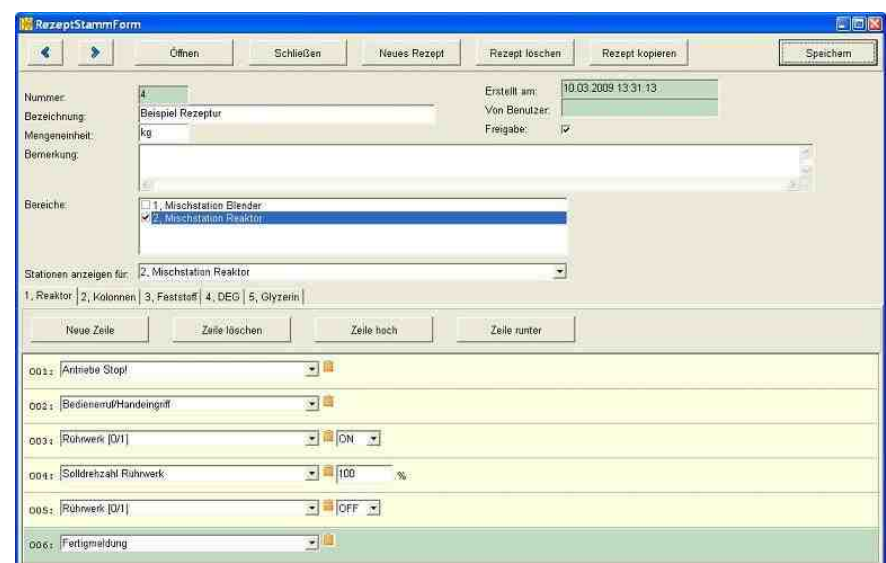


Einzelsteuerung eines Antriebs (hier am Beispiel eines Pneumatikhahnes)

des KVis-Rezeptmanagement darzustellen:

- Die Dosierung von Inhaltsstoffen erfolgt nicht mit fixen Mengenangaben, sondern deren Anteile werden prozentual bezogen auf die zu produzierende Gesamtansatzmenge, automatisch vom System berechnet.
- Es ist ein nachträgliches Einfügen, Verschieben oder Modifizieren einzelner Dosierungen und Aktionen möglich

- Realisierung von parallel ablaufenden, voneinander unabhängigen Prozesssequenzen innerhalb eines Rezeptes
- Synchronisation paralleler Abläufe durch Master-Slave Konzept und eindeutigen Wartepunkten
- Globale Rezeptverwaltung für Einbindung von Produktionsbereichen und separaten Startfreigaben

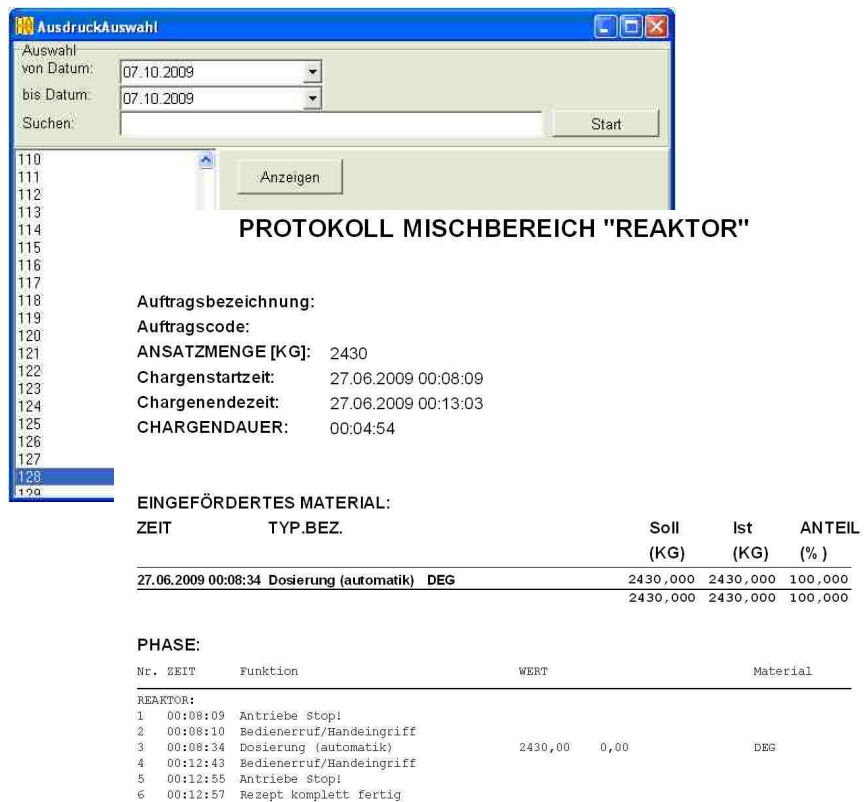


Rezepterstellung für einzelne Produktionsbereiche

Materialflussverfolgung und Produktionsdokumentation

Hervorgerufen durch die immer umfassendere Produkthaftung muss der Herstellungsvorgang eines Endproduktes für den Fall auftretender Mängel hinsichtlich Verarbeitung und Zusammensetzung zurückverfolgt werden können. Damit die anschließende Fehleranalyse exakt und mit geringen Aufwand durchzuführen ist, ermöglicht "KVis" eine detaillierte Dokumentation des Produktionsverlaufs und eine maßgeschneiderte Erfassung der Prozessdaten. Standardmäßig sind bereits folgende Möglichkeiten enthalten:

- Die Darstellung jedes einzelnen Rezeptschrittes mit Zeitstempel innerhalb des Produktionsverlaufs
- Eine Dosiermengenaufzeichnung (Soll / Ist Vergleich) für jede hinzugefügte Komponente
- Anmerkungen der Anlagenbediener zu Besonderheiten des gerade aktuellen Produktionsverlaufes lassen sich direkt in den betreffenden Rezeptschritt einpflegen und werden protokolliert.
- Temperaturen, Drücke, Füllstände und weitere herstellungsrelevante Daten werden aus der Prozesssteuerung ausgelesen, erfasst und in XLS-Dateien exportiert. Der Betreiber kann mit den derart generierten Prozessdaten individuelle Chartbildungen und Vergleiche in der gewohnten Office-Umgebung durchführen.



AusdruckAuswahl

von Datum: 07.10.2009
bis Datum: 07.10.2009
Suchen: Start

Anzeigen

PROTOKOLL MISCHBEREICH "REAKTOR"

Auftragsbezeichnung:
Auftragscode:
ANSATZMENGE [KG]: 2430
Chargenstartzeit: 27.06.2009 00:08:09
Chargenendezeit: 27.06.2009 00:13:03
CHARGENDAUER: 00:04:54

INGEFÖRDERTES MATERIAL:

ZEIT	TYP.BEZ.	Soll (KG)	Ist (KG)	ANTEIL (%)
27.06.2009 00:08:34	Dosierung (automatik) DEG	2430,000	2430,000	100,000
		2430,000	2430,000	100,000

PHASE:

Nr.	ZEIT	Funktion	WERT	Material
REAKTOR:				
1	00:08:09	Antriebe Stop!		
2	00:08:10	Bedienerruf/Handeingriff		
3	00:08:34	Dosierung (automatik)	2430,00	0,00 DEG
4	00:12:43	Bedienerruf/Handeingriff		
5	00:12:55	Antriebe Stop!		
6	00:12:57	Rezept komplett fertig		

Aufruf eines Produktionsprotokolls aus dem Verwaltungssystem



vereint folgende wesentliche Merkmale:

- + Umfassendes, konfigurierbares Rezeptmanagement
- + Benutzerfreundlich & Praxisorientiert
- + Protokollierung & Dokumentation von Prozessdaten
- + Offene Datenbankzugriffe auf SQL-Basis
- + Anpassung an individuelle Erfordernisse
- + Ein flexibles, gruppierbares Meldesystem
- + Mehrsprachige Projektierbarkeit
- + Fernwartungsfähig
- + Integrierte Entwicklungsumgebung



Redaktion & Hersteller:

Elektro Knief GmbH
Syker Straße 86
27321 Thedinghausen

Telefon: +49 (0) 4204 7007
Telefax: +49 (0) 4204 7331
E-Mail: info@elektro-knief.de
www.elektro-knief.de

Copyright ©2009 by Elektro Knief
- Alle Rechte vorbehalten-

Autor:



Frank Ulbrich
PLC-Programmierung

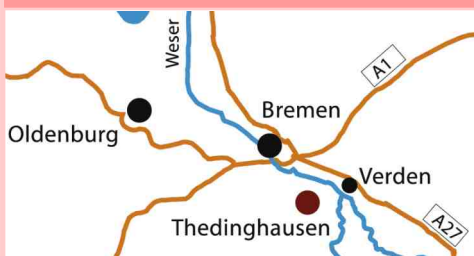
Automatisierungstechnik aus einer Hand



Sie haben Fragen zu unserm Leistungsspektrum oder allgemein zur Firma "Elektro Knief GmbH"

Gerne stellen wir uns Ihnen persönlich vor.

Standort:



Elektro Knief GmbH

Syker Straße 86
27321 Thedinghausen
Telefon: +49 (0) 4204 7007
Telefax: +49 (0) 4204 7331
E-Mail: info@elektro-knief.de
www.elektro-knief.de

